

2019年11月12日

推動連結「淺草」與「東京晴空塔城®」的水岸整建，帶動熱鬧氣氛

鐵路高架下的複合商業設施名稱決定為「TOKYO mizumachi」

「東京晴空塔*與淺草聯絡道

新設在隅田川的天橋名稱定為「Sumida River Walk」！

東武鐵道株式會社

東武鐵道（總公司：東京都墨田區）為了開創東京的魅力空間，與墨田區合作，推動連結淺草與東京晴空塔城的水岸整建，帶動熱鬧氣氛，本次決定將東武晴空塔線 淺草站～東京晴空塔站高架下開幕的複合設施命名為「TOKYO mizumachi」，將新設在隅田川的天橋命名為「Sumida River Walk」。

這個地區是根據「新水岸整建做法研討會（事務局：東京都）所規畫的「隅田川等地新水岸整建做法」，推動地區核心的熱鬧空間之創造，運用每年都吸引超過3,000萬人造訪的淺草與東京晴空塔，力求提升連結這兩大觀光據點的水岸之魅力。

本公司正在為2020年春天「TOKYO mizumachi」與「Sumida River Walk」的開幕做準備，同時也試圖與墨田區推動的「北十間川與隅田公園觀光迴遊路整建事業」合作，邁向將本地區打造成東京No.1觀光景點之目標。

詳情如附件內容。



※洽詢窗口 東武鐵道客服中心 TEL 03-5962-0102

「TOKYO mizumachi」說明

- 1. 名稱由來** 配合鄰近東京晴空塔城、比照「位於塔上的街道」(空中街道)而命名的東京晴空街道，用簡單易懂的方式表達這裡是位於水岸的街道，再搭配深植地區的想法，創造出讓所有人都覺得有親切感的名稱。
- 2. 標 誌** 上方為鐵道高架與「TOKYO mizumachi」，下方為它們倒映在川面的設計，呈現出水岸空間的感覺。此外，將整個標誌橫放可以讀作漢字的「水街」，在這部分融入了日本風情的玩心。



△標誌

- 3. 設施概要** 除了因應國內外旅客的住宿需求而開設社區型青年旅館「(暫定)WISE OWL HOSTELS」之外，另外還預計網羅各種運用水岸與公園環境的話題性個性店鋪，例如融入公園與河川環境的新型態餐廳、能夠同時體驗運動與咖啡館樂趣的開放式設施、海外的生活型態商店與首次登陸日本的咖啡館等。目標是打造全新下町社區景點，讓來自海外的觀光客、國內旅行者、當地人與地區居民都能感受到這裡的樂趣。
- 4. 開業日期** 2020年春天
- 5. 所在地** 東京都墨田區向島1丁目
- 6. 腹地面積** 約5,500m² (約1,664坪)
- 7. 樓地板面積** 約3,554m² (約1,075坪)
- 8. 結構、規模** 鋼骨建築 平房 (部分二層樓建築) 路面型複合商業設施
- 9. 店鋪數量** 13區塊 (12店鋪、旅館)
- 10. 概念**

Live to Trip

(為旅行而活)

人、地區與文化的交錯，過著有如旅行般的生活，像是在生活一樣旅行。
往來在街道上，藉此與根植於地區的「下町魅力」相遇
目的型 水岸空間開發



△從隅田公園瞭望的商業設施 (示意圖)



△旅館外觀 (示意圖)



△從淺草瞭望的商業設施 (示意圖)

「Sumida River Walk」說明

1. 名稱由來 以連結淺草與東京晴空塔城的隅田川為中心，打造熱鬧的水岸地區，表達希望造訪的人們再次重遊的想法而使用了這個名稱。
2. 啟用時間 2020年春天
3. 地址 東京都台東區花川戶一丁目1番地前方～東京都墨田區向島一丁目1番地前方
4. 結構 在既有的鐵道橋下游處（南側）增架（延長約160m 通道寬度2.5m）
5. 其他 配合Sumida River Walk的新設，將既有的隅田川橋樑的主要顏色設計變更為東京晴空塔所採用的「晴空塔白」，透過這種方式達成白天景象以及晚上打光時都能在更廣大的地區醞釀出整體感之目的。



△從淺草延伸的建設位置（示意圖）



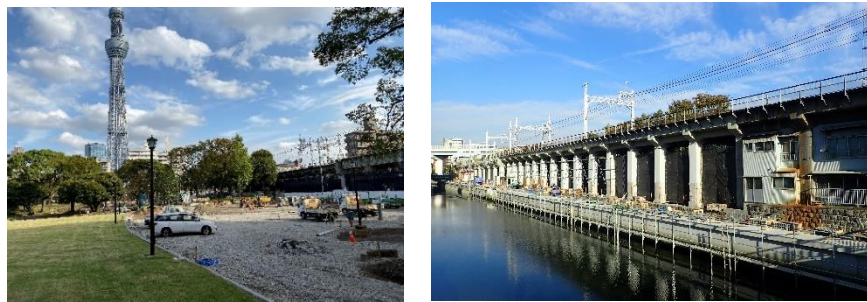
△隅田親水步道橋上（示意圖）

※推動連結淺草與東京晴空塔城的水岸整建，帶動熱鬧氣氛，高架下複合設施的詳細內容請見2019年6月25日的新聞稿「[連結淺草與東京晴空塔城[®]，企圖提升地區的迴遊性](#)」，「[2020春天，連結淺草與東京晴空塔城[®]的高架下複合設施開幕！](#)」。

北十間川與隅田公園觀光迴遊路整建事業

2014 年 2 月時，因應「新水岸整頓方式研討會（事務局：東京都）所規劃的「隅田川等處的新水岸整頓方式」，配合東京都護岸的耐震對策，墨田區與東武鐵道為促進淺草～東京晴空塔城之間的迴遊性，而推動了北十間川・隅田公園觀光迴遊路整頓事業，企圖將北十間川周邊地區孕育出的熱鬧氣氛進一步拓展到向島地區與兩國、本所地區的南北方向。

目前正以北十間川西側區間（隅田川到東武橋附近）的水岸為中心，推動親水露台、鐵道高架下、社區道路、隅田公園（南側的一部分）的整建。



△目前的工程進度（左：隅田公園、右：鐵道高架下）

以上